

## Les synthèses de l'Auran

# AU 1<sup>ER</sup> TRIMESTRE 2018, DES AMÉLIORATIONS QUI SEMBLENT PLUS TIMIDES

## BAROMÈTRE CONJONCTURE EMPLOI #7

Le début de l'année 2018 est marqué par un ralentissement de la croissance des effectifs salariés dans la région nantaise. Il s'agit toutefois d'un rythme positif et deux fois plus élevé que la moyenne nationale. La métropole, tout comme le reste du département de Loire-Atlantique, fait figure de locomotive dans l'emploi ligérien. L'ensemble de ses secteurs d'activité connaît des progressions en nombre d'emploi. L'intérim est encore très dynamique et les intentions d'embauches sont toujours en hausse, dans un contexte de tensions sur les recrutements liées en partie à un manque de main d'œuvre locale dans certains métiers.

Le niveau du chômage s'établit à 7,1 % dans la zone d'emploi de Nantes, soit un niveau nettement plus faible que dans l'ensemble de la France (8,9 %) et proche de celui d'avant la crise économique de 2008. Cela laisse supposer qu'il s'agit d'un chômage structurel, lié aux structures démographiques, économiques, institutionnelles et aux déséquilibres du marché local du travail plutôt qu'à des évolutions conjoncturelles de l'activité économique. On observe cependant ce trimestre une légère hausse, après la forte diminution du dernier trimestre 2017. Par ailleurs, les inscrits à Pôle emploi ayant travaillé en activité réduite augmentent encore significativement ce trimestre dans la métropole nantaise (ainsi que dans le reste de la France). Signal positif quant à l'employabilité des personnes, cela questionne néanmoins les parcours des actifs et la qualité de certains emplois (précarité, pluriactivité...), dans un marché du travail segmenté en France.

## Chiffres clés

**+ 3,5 %** soit + 9 406 emplois salariés privés

à Nantes Métropole (+1,6 % en France) au 1<sup>er</sup> trimestre 2018 (par rapport au T1 2017)

**+ 18,3 %** d'emploi intérimaire à Nantes

Métropole au 1<sup>er</sup> trimestre 2018 (par rapport au T1 2017)

**7,1 %** de taux de chômage dans la zone d'emploi de Nantes (8,9 % en France) au T1 2018

**32 964** demandeurs d'emploi en fin de mois (DEFM) de catégorie A enregistrés à Pôle emploi à Nantes Métropole, en baisse de **1,8 %** (-2,1 % en France) au T1 2018 (par rapport au T1 2017)

**- 8,2 %** de DEFM A de moins de 25 ans, **+ 0,7 %** de seniors de 50 ans et plus, **+ 2,8 %** de demandeurs d'emploi de longue durée (inscrits depuis 1 an et plus) à Nantes Métropole au T1 2018

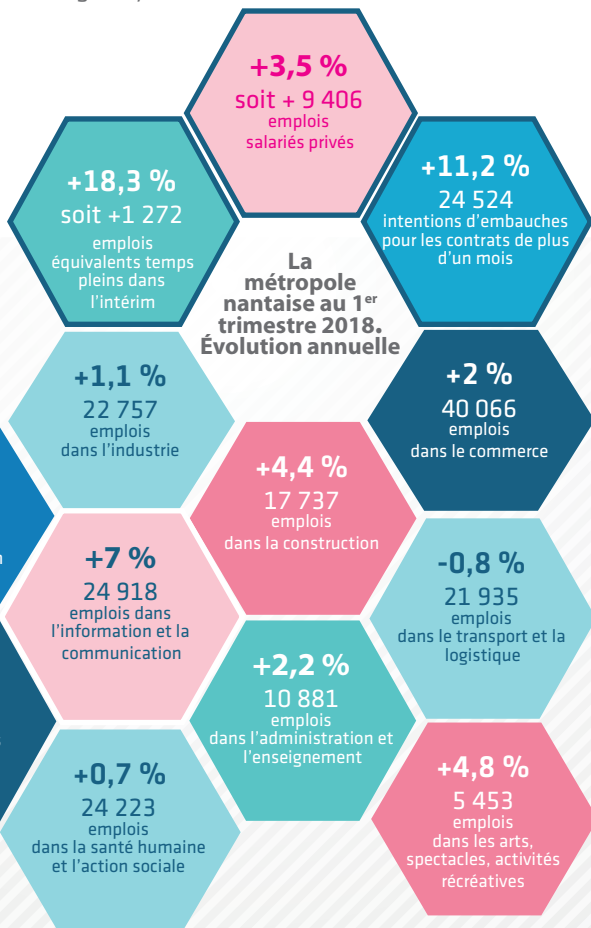
**+ 1,9 %** de DEFM A, B et C à Nantes Métropole (+ 1,8 % en France) au T1 2018 (par rapport à la même période en 2017)

# L'EMPLOI PROGRESSE À NOUVEAU MAIS À UN RYTHME MOINS SOUTENU

## 13<sup>ÈME</sup> TRIMESTRE CONSÉCUTIF DE HAUSSE DANS LA MÉTROPOLE NANTAISE

Le début de l'année 2018 est marqué par un ralentissement de la croissance des effectifs salariés, dans la région nantaise mais aussi plus globalement sur l'ensemble des Pays de la Loire et de la France. Ainsi, au 1<sup>er</sup> trimestre 2018, la métropole nantaise gagne « seulement » 9 406 postes supplémentaires par rapport au T1 2017 (+3,5 % d'emplois salariés privés). Il s'agit toujours d'un rythme deux fois plus élevé que la moyenne nationale (+1,6 %) et s'inscrit encore dans la tendance haussière de l'emploi salarié privé depuis maintenant plus de trois ans dans la région nantaise.

La Loire-Atlantique et particulièrement la métropole nantaise, ainsi que la Vendée, font figure de locomotive dans l'emploi régional, qui pèse 6% de l'emploi salarié privé en France. Les Pays de la Loire connaissent la plus forte progression d'emplois salariés privés parmi les régions de France métropolitaine ce trimestre (+2,5 %). La Loire-Atlantique se classe quant à elle au 2<sup>ème</sup> rang des départements, avec une hausse de 3,5 % des emplois salariés privés par rapport au T1 2017. Les progressions sont partagées dans l'ensemble de la France, en particulier les grandes zones d'emploi de l'Ouest et de la région Lyonnaise.



Source : Acoff Urssaf - champ marchand employeur hors agriculture et ménages employeurs - données brutes provisoires

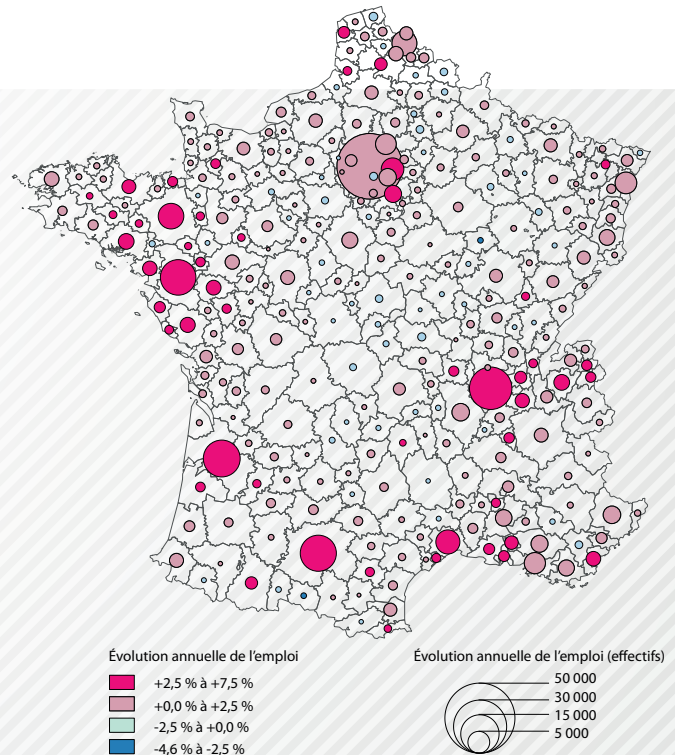
## L'EMPLOI PROGRESSE TOUJOURS DANS L'ENSEMBLE DES SECTEURS D'ACTIVITÉ

Hormis les activités de transport-logistique, l'ensemble des secteurs d'activité connaît des hausses d'emplois salariés privés au 1<sup>er</sup> trimestre 2018 dans la région nantaise. L'emploi intérimaire est toujours très dynamique (+18,3 % par rapport à 2017), en particulier dans l'industrie, la construction et les services. Les intentions d'embauches sont également en hausse (+ 4 600 dont 10 % en CDI).

L'industrie confirme la reprise des embauches depuis maintenant plus d'un an, dans la métropole nantaise et encore plus dans le reste de la zone d'emploi. Ce trimestre, les effectifs salariés y progressent de +1,1 %. L'intérim représente près de 12 % des emplois dans l'industrie, et a fortement augmenté sur l'année (+31 % par rapport au T1 2017). Les signaux sont positifs quant au climat des affaires ligérien mesuré par la Banque de France. Les intentions d'embauche en contrats longs, 1 300 postes dont 55 % en CDI, sont également en hausse (+18 %).

Le commerce, l'hébergement et la restauration, les activités spécialisées et la santé et l'action sociale anticipent aussi de nombreuses embauches ce trimestre. Cependant, elles concernent principalement des contrats de courte durée, inférieure à un mois.

## Évolution annuelle de l'emploi salarié privé dans les zones d'emploi françaises au 1<sup>er</sup> trimestre 2018



Source : Acoff Urssaf Dares base SEQUOIA - données CVS, évolution T1 2018 par rapport au T1 2017

# UN TAUX DE CHÔMAGE PLUTÔT FAIBLE MAIS UNE POURSUITE DE LA HAUSSE DES INSCRITS À PÔLE EMPLOI

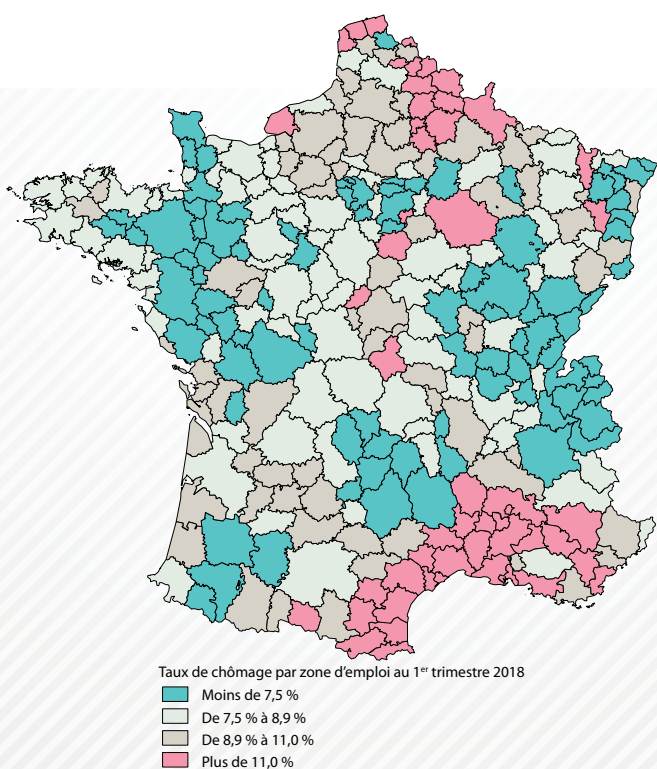
## UNE AMÉLIORATION PLUS TIMIDE SUR LE FRONT DU CHOMAGE

Après une amélioration marquée en 2017, et notamment sur le dernier trimestre, on observe ce trimestre une légère hausse (+0,3 point) du taux de chômage, qui s'établit à 7,1 % de la population active dans la zone d'emploi de Nantes au 1<sup>er</sup> trimestre 2018.

Il s'agit d'un niveau nettement inférieur à l'ensemble de la France (8,9 %) et en diminution par rapport à la même période en 2017 (-0,4 point par rapport au T1 2017). Le chômage dans la région nantaise atteint ainsi son niveau proche de celui d'avant la crise économique de 2008, qui peut laisser supposer qu'il s'agit d'un chômage structurel, lié aux structures démographiques, économiques, institutionnelles et aux déséquilibres du marché local du travail plutôt qu'à des évolutions conjoncturelles de l'activité économique.

La zone d'emploi de Nantes, et plus globalement l'ensemble de l'Ouest de la France, maintient son attractivité. Sur la période récente, les hausses d'emploi et de population ainsi que le nombre plus important qu'ailleurs en France de demandeurs d'emploi en activité réduite, moins éloignés du marché du travail, ont contribué à la réduction du niveau du chômage.

### Taux de chômage par zone d'emploi au 1<sup>er</sup> trimestre 2018



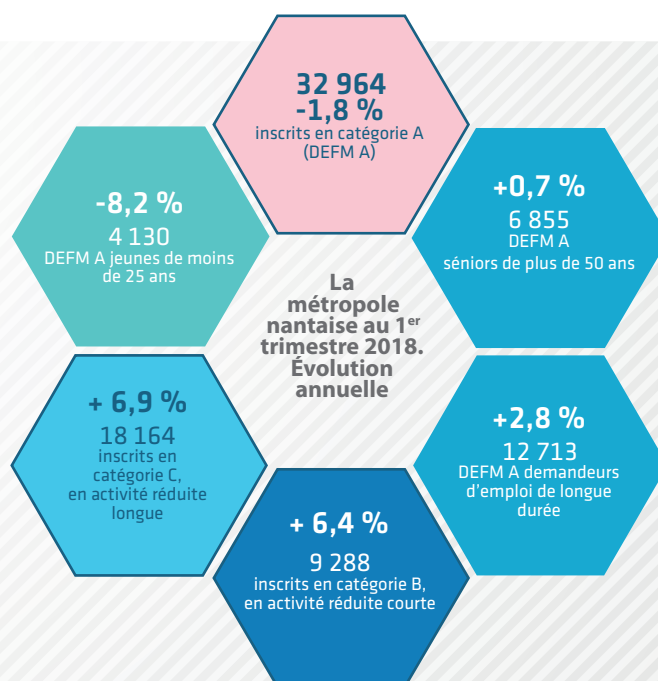
Source : Insee, données provisoires et corrigées des variations saisonnières

## LES INSCRITS À PÔLE EMPLOI EN ACTIVITÉ RÉDUITE CONTINUENT DE PROGRESSER

Au 1<sup>er</sup> trimestre 2018, plus de mille personnes supplémentaires se sont inscrites à Pôle emploi (+1,9 % soit +1 128 personnes) dans la métropole nantaise en catégories ABC. Cette hausse est partagée en Loire-Atlantique (+ 2,3 %), en Pays de la Loire (+ 1,5 %) et en France métropolitaine (+ 1,8 %).

Pourtant, les inscrits en catégorie A (n'ayant pas travaillé au cours du mois) reculent depuis maintenant deux ans. À noter que la baisse dans la région nantaise (-1,8 %) est en deçà de l'amélioration constatée dans l'ensemble de la France (-2,1 %). Les inscrits de moins de 25 ans chutent significativement ce trimestre (-8,2 %), tandis que les inscrits de plus de 50 ans progressent (+0,7 %), mais plus modérément que durant l'année 2017. Les demandeurs d'emploi de longue durée (inscrits depuis plus d'un an) sont en revanche plus nombreux (+2,8 %), ce qui interroge l'insertion des plus fragiles sur le marché de l'emploi. À noter que 64 % des inscrits en catégorie A sont titulaires d'un diplôme inférieur ou égal au baccalauréat.

Ce trimestre, les demandeurs d'emploi ayant travaillé en activité réduite progressent à nouveau fortement (+6,8 %) dans la métropole nantaise comme en France (+7,3 %). Cette activité réduite permet certes de soutenir l'employabilité des personnes, mais questionne aussi la qualité de certains emplois et le maintien dans la précarité d'un nombre croissant d'actifs.



Source : Pôle emploi - données brutes

# UN DOCUMENT SYNTHÉTIQUE DE CONJONCTURE SUR LA MÉTROPOLE NANTAISE

Cette note de conjoncture présente une vision synthétique et régulière du marché du travail et de la vie économique de la métropole nantaise. Sa récurrence est trimestrielle et le document présente les dernières données disponibles au moment de son élaboration.

Cette publication s'inscrit dans le cadre des travaux de l'observatoire partenarial de l'emploi et de l'activité économique de la métropole nantaise. Il réunit une vingtaine de partenaires, professionnels de l'accompagnement vers l'emploi, du développement économique, de la formation initiale et continue, institutionnels, producteurs de données publiques et/ou d'outils d'observation :

Banque de France des Pays de la Loire / Agence régionale des Pays de la Loire / Chambre de Commerce et d'Industrie de Nantes Saint-Nazaire / Chambre des Métiers et de l'Artisanat des Pays de la Loire / Chambre Régionale d'Economie Sociale et Solidaire des Pays de la Loire / Conférence des grandes Ecoles / Conseil Départemental de Loire-Atlantique / Direction Régionale des Entreprises de la Concurrence de la Consommation du Travail et de l'Emploi des Pays de la Loire / Insee / Ecole de la Deuxième Chance de l'estuaire de la Loire / Maison de l'emploi de la métropole nantaise / Mission locale Nantes Métropole / Nantes Métropole / Nantes Saint-Nazaire Développement / Observatoire Régional des Compétences Industrielles des Pays de la Loire / Plan Local pour l'Insertion et l'Emploi de la métropole nantaise / Pôle emploi Pays de la Loire / Région des Pays de la Loire / Rectorat de l'Académie de Nantes / Tribunal de commerce de Nantes / Université de Nantes / Urssaf des Pays de la Loire

## Trois sources clés

### Emploi salarié privé / Urssaf Acooss

Le champ du **secteur privé Acooss-Urssaf** couvre l'ensemble des entreprises employeuses du secteur concurrentiel. Ce champ comprend tous les secteurs d'activité économique à l'exception des établissements relevant du régime agricole (cotisants MSA), des administrations publiques (hors sécurité sociale), des établissements de l'éducation non marchande, relevant de l'Etat ou des collectivités locales et de la santé non marchande, et des employeurs de salariés à domicile.

Chaque salarié déclaré compte pour un emploi, indépendamment de sa durée du travail et de ses conditions d'emploi.

### Taux de chômage localisé / Insee

Le taux de chômage localisé est une mesure de l'activité, du chômage, de l'emploi et de l'inactivité tels qu'ils sont définis par le **Bureau international du travail (BIT)** croisé avec les données des inscrits à **Pôle Emploi**.

Il est calculé en rapportant le nombre de **chômeurs** (personnes en âge de travailler, sans emploi et en recherche active d'un emploi) à la **population active estimée** (somme du nombre de chômeurs et de l'emploi estimés).

### Demandeurs d'emploi en fin de mois / Pôle emploi

Les demandeurs d'emploi en fin de mois (DEFM) sont les personnes inscrites à Pôle emploi ayant une demande au cours du dernier jour du mois et tenus de faire des actes positifs de recherche d'emploi.

**Catégorie A** : DEFM sans emploi, n'ayant exercé aucune activité au cours du mois

**Catégorie B** : DEFM sans emploi, ayant exercé une activité réduite courte au cours du mois (78h ou moins)

**Catégorie C** : DEFM sans emploi, ayant exercé une activité réduite longue au cours du mois (plus de 78h)

Retrouvez cette publication sur le site internet de l'Auran : [auran.org/publications](http://auran.org/publications)

Insee – Conjoncture Pays de la Loire n°21 Juillet 2018 « Un début d'année moins dynamique » [www.insee.fr](http://www.insee.fr)

Urssaf des Pays de la Loire – Stat'ur n°30 Juillet 2018 « Une croissance de l'emploi au ralenti mais qui ne rompt pas » [www.acooss.fr](http://www.acooss.fr)

Pôle emploi des Pays de la Loire Avril 2018 « Le marché du travail : 1<sup>er</sup> trimestre 2018 »  
Pôle emploi des Pays de la Loire Juin 2018 « Panorama conjoncturel en Pays de la Loire »  
[www.observatoire-emploi-paysdelaloire.fr](http://www.observatoire-emploi-paysdelaloire.fr)

Banque de France des Pays de la Loire – Tendances régionales  
[www.banque-france.fr](http://www.banque-france.fr)

CCI Nantes Saint-Nazaire – Conjoncture des entreprises de Loire-Atlantique n°22 Juin 2018 « Une légère pause, mais un niveau d'activité qui se maintient »  
[www.nantesstnazaire.cci.fr](http://www.nantesstnazaire.cci.fr)

Dossier réalisé par Mathilde Loget (Cheffe de projet - Auran) avec l'appui de l'équipe de l'Auran

Pour aller plus loin